



ПРАВИТЕЛЬСТВО САНКТ-ПЕТЕРБУРГА  
КОМИТЕТ ПО ГРАДОСТРОИТЕЛЬСТВУ И АРХИТЕКТУРЕ



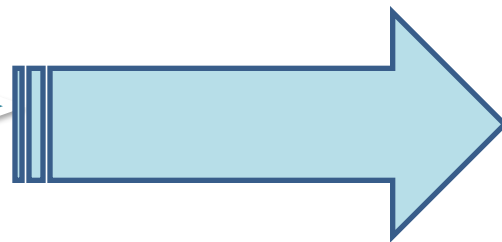
[www.kgainfo.spb.ru](http://www.kgainfo.spb.ru)

## Комитет по градостроительству и архитектуре





**Рассмотрено  
свыше 47  
патентов  
и авторских  
свидетельств**



**Отобрано 6  
патентов  
для принятия  
решения  
о возможности их  
применения**

Рассматриваемые патенты нацелены на реализацию градостроительной политики города: его гармоничное пространственное развитие, улучшение качества жилой среды, создание предпосылок для социально-экономического развития за счет принятия научно-обоснованных градостроительных решений.

Для дальнейшей реализации отобран патент Университета ИТМО реализующий дистанционное зондирование и трехмерную паспортизацию объектов при помощи беспилотных летательных аппаратов.



# Форма для осуществления поиска ИОГВ патентов на изобретения и полезные модели

№ п/п	№ и вид патента	Наименование объекта интеллектуальной собственности	Автор	Обладатель	Описание, характеристики объекта	Сведения о публикации
1	3	4	5	6	7	9
1	Патент на изобретение (способ)	Способ дистанционного зондирования с помощью БПЛА для трехмерной голографической паспортизации объектов.	Карманов А.Г. Анисимова Н.Г.	ИТМО	Способ включает фотографирование объектов земной поверхности, включающий получение полноценного 3-D голографического изображения участка поверхности Земли.	В разработке
2	Патент на полезную модель	Интерактивный геоинформационный комплекс синтеза и анализа территорий, с функцией САПР (система автоматического проектирования), оценки качества управленческих решений.	Карманов А.Г. Анисимова Н.Г.	ИТМО	Полезная модель состоит из двух синхронно работающих геоинформационных систем (ГИС) Первая ГИС функционально предназначена для трехмерного синтеза геопространственной информации, включая стерео изображение местности.	В разработке
3		Инструментальная оболочка для создания геоинформационных систем управления урбанизированными территориями UrbanVision	Загарских А.С., Карсаков А.С., Иванов С.В., Бухановский А.В.	ИТМО		ЭВМ №2014613327 от 25.03.2014
4		Распределенная информационная система в области социодинамики и ее приложений	Гуськов А.А., Богачева А.В., Болгова Е.В., Духанов А.В., Бухановский А.В.	ИТМО		ЭВМ №2013611424 от 09.01.2013
5		Высокопроизводительный программный комплекс моделирования и оптимизации движения городского транспорта	Князьков К.В., Чуров Т.Н., Иванов С.В., Духанов А.В., Бухановский А.В.	ИТМО		ЭВМ №2013619767 от 14.10.2013
6		Программа обнаружения столкновений для моделирования пешеходной динамики	Рыбоконтенк Д.Н., Карбовский В.А.	ИТМО		ЭВМ №2015614297 от 14.04.2015

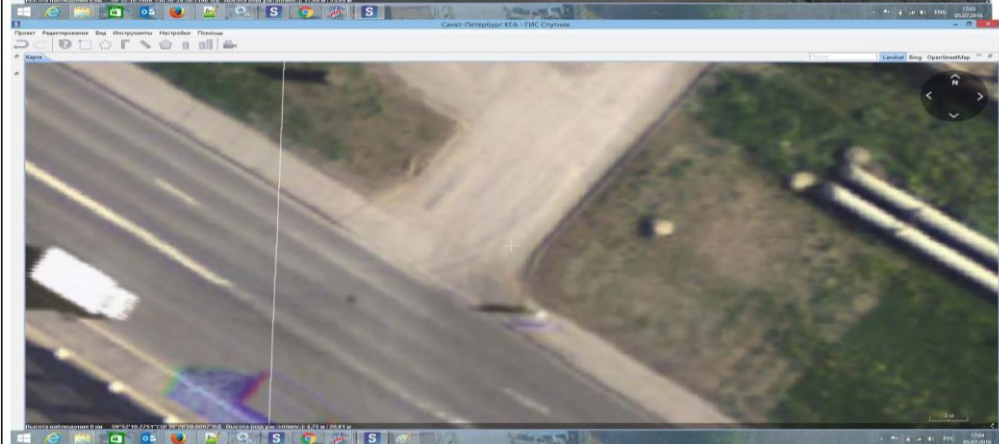
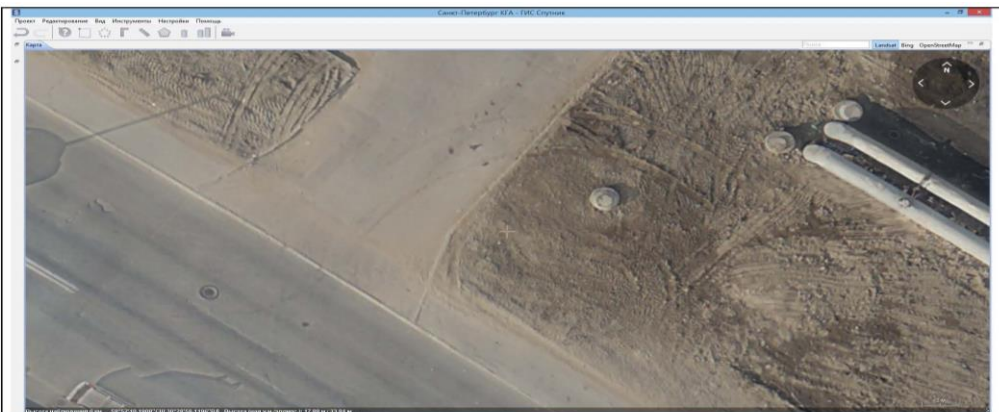


# Возможности аэрофотосъемки с использованием БПЛА

## Пример 1. Участок дороги

С использованием беспилотных  
летательных аппаратов

Существующая аэрофотосъемка

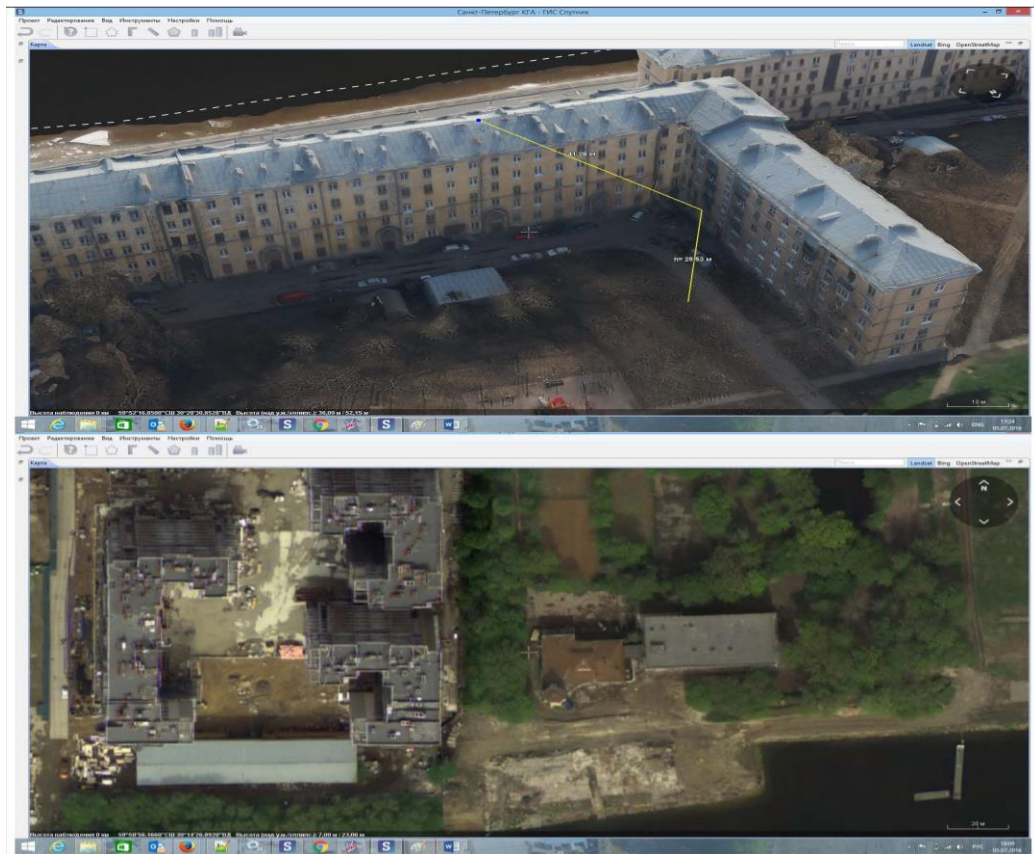




# Получение трехмерной модели по результатам аэрофотосъемки

Пример 2.

Перспективный вид на модель двора.  
Видна этажность здания



Завалы здания слева,  
наползание на соседнее здание  
и trueortho справа



### 1. Задача - внедрение системы измерения контрольных параметров.

Санкт-Петербургским национальным исследовательским университетом информационных технологий, механики и оптики (далее – ИТМО) за прошедший период 2016 года выполнена разработка системы обеспечения контроля микроклимата в помещениях Комитета и подведомственных учреждений. Система позволит следить за температурным режимом, влажностью и концентрацией углекислого газа в зоне рабочих мест.

План - до конца 2017 года провести тестовую эксплуатацию системы обеспечения контроля микроклимата в помещениях.

Эффект: внедрение системы обеспечит контроль над перерасходом энергии, а также позволит следить за соблюдением законодательства, в части обеспечения нормальных условий работы сотрудников.





## **2. Задача - модернизация и оптимизация систем энергопотребления, энергоснабжения и вентиляции помещений.**

В 2015 -2016 году проведены работы по модернизации систем освещения помещений, замене светильников, замене устаревшей вычислительной и оргтехники. Также внедрена система контроля выключения техники после окончания рабочего времени.

План - в 2017 году запланированы работы по автоматизации управления системой освещения помещений, а также проведение обследований и дальнейшей реконструкции существующих коммуникаций здания: систем теплоснабжения, вентиляции и энергоснабжения.

Эффект - значительное сокращение энергозатрат:

- модернизация автоматизированных рабочих мест (далее – АРМ) сотрудников уменьшила электропотребление на 50%;
- замена светильников в помещениях (191 светильник) обеспечила нормативные требования к режиму освещения рабочих мест сотрудников и понизила электропотребление системы освещения на 60%.
- запланированная реконструкция позволит оптимизировать систему энергообеспечения организации.





### 3. Задача - переход на электронный документооборот.

Приоритетом в этом направлении является планомерный отказ Комитета от использования бумажных документов внутри Комитета, а также переход на оказание государственных услуг в электронном виде:

с 10.05.2016 внедрено согласование проектов планировки территории в электронном виде;

с 10.06.2016 производится прием заявлений на выдачу градостроительных планов земельных участков в электронном виде с портала государственных услуг;

Эффект - позволит значительно сократить затраты на электроэнергию при печати, а также затраты на закупку и хранение бумажных носителей и документации. При этом сократятся количество складских помещений и энергозатраты на их обслуживание. Увеличится скорость и качество предоставления государственных услуг.

Санкт-Петербург  
госуслуги

Услуги Поиск Найти

МФЦ Организации Помощь и поддержка Оплата Законодательство Бланки документов

Подготовка, утверждение и выдача ГПЗУ

Личные данные  
Заявления  
Платежи  
Штрафы  
Настройки  
Выход

1 2 3 4 5 6 7

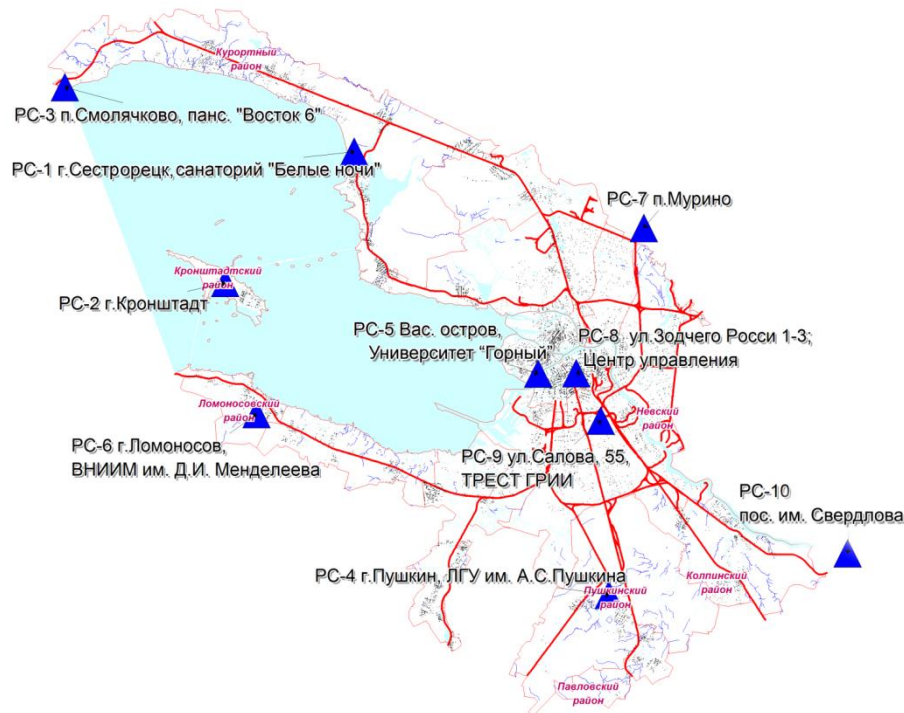
Шаг 1. Сведения о личных данных



# Схема размещения сети референционных станций в Санкт-Петербурге



ПРАВИТЕЛЬСТВО САНКТ-ПЕТЕРБУРГА  
КОМИТЕТ ПО ГРАДОСТРОИТЕЛЬСТВУ И АРХИТЕКТУРЕ



С целью повышения точности предоставляемой информации и качества инженерных изысканий на территории Санкт-Петербурга Комитетом были заключены соглашения с Университетом ИТМО, Пулковской обсерваторией, а также Институтом наук о земле Санкт-Петербургского государственного университета.

В рамках данных соглашений ведутся исследовательские работы по актуальным направлениям в области геодезии и спутниковой навигации, а также по изучению стабильности пространственного положения референционных станций сети Санкт-Петербурга во времени.

Информация о сети референционных станций размещена на сайте Комитета по градостроительству и архитектуре [www.kgainfo.spb.ru](http://www.kgainfo.spb.ru).

# Принцип работы и возможности системы РС СПб

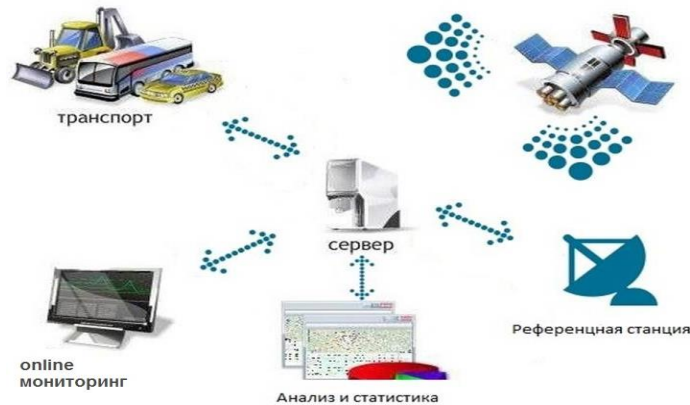


ПРАВИТЕЛЬСТВО САНКТ-ПЕТЕРБУРГА  
КОМИТЕТ ПО ГРАДОСТРОИТЕЛЬСТВУ И АРХИТЕКТУРЕ

Применение референчных станций позволяет получить сантиметровую точность положения объекта навигации.

Слежение за объектами в режиме реального времени.

Навигация повышенной точности может быть применена при разработке систем помощи водителю, систем управления беспилотных комплексов.



Другим направлением использования Референчных станций является исследование совместно с Университетом ИТМО деформации зданий и сооружений на основе корректирующих данных сети. Планируется проведение работ по наблюдению за комплексом защитных сооружений Санкт-Петербурга (Дамбой)





ПРАВИТЕЛЬСТВО САНКТ-ПЕТЕРБУРГА  
КОМИТЕТ ПО ГРАДОСТРОИТЕЛЬСТВУ И АРХИТЕКТУРЕ



[www.kgainfo.spb.ru](http://www.kgainfo.spb.ru)

## **Предоставление государственной услуги «Подготовка, утверждение и выдача градостроительных планов земельных участков»**





## Предоставление государственной услуги «Подготовка, утверждение и выдача градостроительных планов земельных участков»

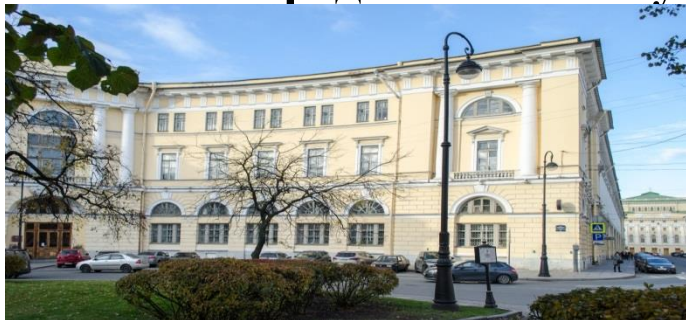
- Предоставление государственной услуги регламентируется **распоряжением Комитета по градостроительству и архитектуре от 15.11.2016 № 11-н «Об утверждении административного регламента комитета по градостроительству и архитектуре по предоставлению государственной услуги по подготовке, утверждению и выдаче градостроительных планов земельных участков»;**
- Срок предоставления - не более тридцати дней;
- Государственная услуга предоставляется бесплатно.



ПРАВИТЕЛЬСТВО САНКТ-ПЕТЕРБУРГА  
КОМИТЕТ ПО ГРАДОСТРОИТЕЛЬСТВУ И АРХИТЕКТУРЕ

# Предоставление государственной услуги «Подготовка, утверждение и выдача градостроительных планов земельных участков»

## Способы предоставления услуги:



Отдел приема и выдачи  
градостроительной документации  
СПБ ГКУ ЦИОГД  
Санкт-Петербург, 191023,  
ул. Зодчего Росси д. 1/3  
кабинет 103;

**прием** заявлений:

по рабочим дням с 09.30 до 13.00

**выдача** градостроительных планов:

понедельник, вторник и четверг с 15.00 до 17.00



Санкт-Петербург  
ГОСУСЛУГИ  
Просто. Современно. Без очередей

[gu.spb.ru](http://gu.spb.ru)

ПОЧТА  
РОССИИ



## Переход к услуге и авторизация



Услуги

Поиск

Найти

МФЦ

Организации

Помощь и поддержка

Оплата

Законодательство

Бланки документов

Недвижимость и ЖКХ

### Подготовка, утверждение и выдача градостроительных планов земельных участков

КОМИТЕТ ПО ГРАДОСТРОИТЕЛЬСТВУ И АРХИТЕКТУРЕ

Электронный способ

Традиционный способ

Печать

[Общее описание](#)  
[Результат предоставления услуги](#)  
[Срок предоставления услуги](#)  
[Стоимость](#)  
[Заявители](#)  
[Порядок действий](#)  
[Документы](#)  
[Организации, участвующие в предоставлении услуги](#)  
[Порядок обжалования](#)  
[Законодательство](#)

Получить услугу

## Общее описание

Градостроительная деятельность - деятельность по развитию территорий, в том числе городов и иных поселений, осуществляемая в виде территориального планирования, градостроительного зонирования, планировки территории, архитектурно-строительного проектирования, строительства, капитального ремонта, реконструкции объектов капитального строительства.

Законодательство о градостроительной деятельности основывается, среди прочего, на следующих принципах:

- Обеспечение устойчивого развития территорий на основе территориального планирования и градостроительного зонирования;
- Осуществление строительства на основе документов территориального планирования, правил землепользования и застройки и документации по планировке территории;
- Осуществление градостроительной деятельности с соблюдением требований технических регламентов;



## Подтверждение личных данных



### Шаг 1. Сведения о личных данных

\* Фамилия

Вайгандт

\* Отчество

Юрьевич

\* Пол

Мужской

\* Имя

Николай

\* Дата рождения

25.02.1989

Сохранить

Далее →



## Подтверждение паспортных данных



### Шаг 2. Документ, удостоверяющий личность

Я иностранный гражданин или лицо без гражданства

\* Гражданство

Российской Федерации

\* Документ, удостоверяющий личность

Паспорт гражданина Российской Федерации

#### Паспорт РФ

\* Серия

4108

\* Номер

130954

\* Дата выдачи

03.04.2009

Паспорт выдан в Санкт-Петербурге

\* Место выдачи

ТП№109 ОУФМС РОССИИ ПО САНКТ-ПЕТЕРБУРГУ И ЛЕНИНГРАДСКОЙ ОБЛ. В ГАТЧИНСКОМ Р-НЕ

Скан-образ документа

+ Добавить файлы

← Назад

Сохранить

Далее →





## Подтверждение контактных данных



### Шаг 3. Контактные данные

\* Телефон

+7 (962) 699-90-42

\* Адрес электронной почты

vaigandt@mail.ru

← Назад

Сохранить

Далее →



## Ввод данных о регистрации

1 2 3 4 5 6

### Шаг 4. Адрес

#### Адрес регистрации заявителя

Тип регистрации в Санкт-Петербурге

Постоянная



#### \* Адрес регистрации в Санкт-Петербурге



Введите адрес

Адресная строка

Санкт-Петербург г, Герасимовская ул



\* Регион

Санкт-Петербург



\* Район Санкт-Петербурга

Калининский



\* Улица

Герасимовская ул

\* Дом

3

Корпус/литера

\* Квартира

2

\* Индекс

174412

Отменить

Сохранить



## Указание дополнительных сведений

1 2 3 4 5 6

### Шаг 5. Дополнительные сведения

* Электронную заявку подает	Получатель услуги	x ▾
* Адрес расположения земельного участка	Стойкости 43	
* Кадастровый номер	45:45:1233	
Цель	Строительство	x ▾
Вид использования	Растениеводство	x ▾

Наличие решения о согласовании архитектурно-градостроительного облика объекта в сфере жилищного строительства

[← Назад](#) [Сохранить](#) [Далее →](#)



## Подтверждение достоверности сведений

### Подготовка, утверждение и выдача ГПЗУ



#### Шаг 6. Подача заявления

**Внимание!**

Информация о ходе и результатах рассмотрения Вашего заявления, в том числе о возможной необходимости личного посещения органа власти, направляется в виде уведомления на электронную почту, указанную в заявлении.

Достоверность сообщенных сведений подтверждаю.

← Назад

Сохранить

Подать заявление

# Предоставление государственной услуги «Подготовка, утверждение и выдача градостроительных планов земельных участков»



ПРАВИТЕЛЬСТВО САНКТ-ПЕТЕРБУРГА  
КОМИТЕТ ПО ГРАДОСТРОИТЕЛЬСТВУ И АРХИТЕКТУРЕ

## Заявители имеющие право получения государственной услуги:

Заявителями являются физические и юридические лица, являющиеся правообладателями земельных участков (в том числе арендаторы земельных участков), а также уполномоченные в установленном порядке их представители.

### ОБРАЗЕЦ

Председателю Комитета  
по градостроительству и архитектуре –  
главному архитектору Санкт-Петербурга  
В. А. Григорьеву

от Сидорова Ивана Петровича  
(Ф. И. О. лица, обратившегося за услугой)

градостроительного плана-задания или его представителя)  
паспорт: 40-08 № 705312 выдан 23.12.2015 ТП № 26  
(указывается полное наименование, удостоверяющего  
отдела УФМС по СПб и ЛО в Кировском р-не СПб,  
личность обратившегося лица),  
действующего от имени  
Николаева Сергея Юрьевича  
(Ф. И. О. или наименования заявителя)  
на основании  
доверенности от 01.03.2016  
(указывается полное наименование документа, подтверждающего  
полномочия представителя)  
контактный телефон  
+7-921-111-11-11  
адрес для корреспонденции  
Санкт-Петербург, улица Учительская, д. 3, кв. 2  
адрес электронной почты: sidorov@mail.ru

### ЗАЯВЛЕНИЕ

Прошу выдать градостроительный план земельного участка, расположенного  
по адресу: Санкт-Петербург, Старо-Цапово, Железнодорожная улица, участок 1,

кадастровый номер 78:40:085304:1002, для целей строительство

(указывается цель, для которой запрашивается градостроительный план – строительство, реконструкция)  
объект капитального строительства, предназначенный для продажи товаров  
(указывается предполагаемый вид использования (назначение) объекта)

Приложение: перечень материалов и материалы на 15 листах.

Наличие решения о согласовании архитектурно-градостроительного облика объекта  
в сфере жилищного строительства: да/нет

Выбрать нужное  
(указывается в соответствии с Законом Санкт-Петербурга от 11.11.2015 № 692-147  
«О порядке предоставления решения о согласовании архитектурно-градостроительного облика в сфере жилищного строительства»)

### ОБРАЗЕЦ

### СОГЛАСИЕ на обработку персональных данных<sup>1</sup>

Я, Николаев Сергей Юрьевич, 28.02.1980  
(фамилия, имя, отчество) (дата рождения)  
паспорт: 40-04 № 735314  
(вид документа, удостоверяющего личность)  
выдан 23.10.2005 6 о/м Кировском р-не СПб  
(кем и когда выдан)  
зарегистрированным(ая) по адресу: СПб, ул. Демитрова, д. 7, кв. 124  
(место постоянной регистрации)

в лице представителя Сидорова Иван Петрович, 22.12.1968  
(фамилия, имя, отчество) (дата рождения)  
паспорт: 40-08 № 705312  
(вид документа, удостоверяющего личность)  
выдан 23.12.2015 ТП № 26 отдела УФМС по СПб и ЛО в Кировском р-не СПб  
(кем и когда выдан)  
зарегистрированного(ой) по адресу: СПб, ул. Учительская, д. 3, кв. 2  
(место постоянной регистрации)  
действующего на основании  
доверенности от 01.03.2016  
(вид и реквизиты документа, подтверждающего полномочия представителя)

настоящим даю согласие на обработку следующих персональных данных:

- фамилия, имя, отчество;
- номер и серия документа, удостоверяющего личность, сведения о дате его выдачи и выдавшем органе;
- год, месяц, дата и место рождения;
- адрес проживания;
- сведения об образовании и профессиональной деятельности;
- сведения о составе семьи;
- сведения о доходах;
- сведения об имущественном положении;
- иные сведения, необходимые для предоставления государственной услуги.

подготовка, утверждение и выдача градостроительных планов земельных участков  
(наименование государственной услуги)

подсказкой Санкт-Петербургского государственного казенного учреждения "Многофункциональный центр предоставления государственных и муниципальных услуг", Комитета по градостроительству и архитектуре и иных органов и организаций, участвующих в предоставлении государственной услуги.

Настоящее согласие выдано сроком на 5 лет и вступает в силу  
(срок действия согласия) 15.11.2016

с момента его подписания.

Настоящее согласие предоставляется на осуществление любых действий в отношении персональных данных, которые необходимы для предоставления государственной услуги, включая: сбор, запись, систематизацию, накопление, хранение, уточнение (обновление, изменение), извлечение, использование, передачу (распространение, предоставление, доступ), обезличивание, блокирование, удаление, уничтожение.

Согласие может быть отозвано в любое время на основании письменного заявления субъекта персональных данных.

" 15 " ноября 2016 г.  
(дата)

Сидоров  
(подпись с расшифровкой)

«25» октября 2016 г.  
(дата обращения заявителя)

Сидоров  
(подпись)

## Документы, которые являются **необходимыми** и **обязательными**:

1. Заявление о выдаче градостроительного плана земельного участка **в установленной форме (Приложение №2 к Административному регламенту).**
2. Документ, удостоверяющий личность Заявителя:
  - в случае обращения представителя Заявителя дополнительно предъявляется доверенность, оформленная в соответствии с требованиями Гражданского кодекса Российской Федерации
  - **при обращении представителя юридического лица представляются документы, удостоверяющие личность представителя**, подающего документы от имени Заявителя, учредительные документы юридического лица со всеми зарегистрированными изменениями и дополнениями, если они имели место, документы, подтверждающие полномочия представителя юридического лица:
  - **документ, подтверждающий полномочия представителя юридического лица, действующего без доверенности:** протокол (выписка из протокола) об избрании руководителя в случае, если исполнительные органы юридического лица в соответствии с Уставом (Договором, Положением) избираются на основании решения органа управления, в иных случаях - приказ о назначении руководителя на должность (оригинал или копия, заверенная подписью руководителя и скрепленная печатью юридического лица (при наличии печати));
  - в случае, когда представитель юридического лица действует по доверенности, представляется доверенность, выданная в соответствии с Гражданским кодексом Российской Федерации.
3. **Согласие на обработку персональных данных.**



### **Требования к документам и материалам:**

- копии документов, представляемых при обращении, могут быть заверены нотариально, органом, выдавшим соответствующий документ, а также при приеме документов - специалистом ОПВГД;
- оригиналы предъявляемых заявителем или его представителем документов после заверения копий подлежат возврату заявителю или его представителю.

В предоставляемых документах не допускаются неустойчивые исправления, повреждения, нечитаемые части текста либо нечитаемые оттиски штампов и печатей, наличие которых не позволяет однозначно толковать их содержание.



## **Основания для приостановления или отказа в предоставлении государственной услуги:**

- основания для приостановления государственной услуги отсутствуют.
- основания для отказа в предоставлении государственной услуги отсутствуют.

## **Основания для отказа в приеме документов:**

- отсутствие документов, которые являются необходимыми и обязательными с учетом требований к представленным документам
- отсутствие решения о согласовании архитектурно-градостроительного облика объекта в сфере жилищного строительства.





Согласование архитектурно-градостроительного облика объекта в сфере жилищного строительства

С данными документами можно ознакомиться на сайте Комитета по градостроительству и архитектуре

[www.kgainfo.spb.ru](http://www.kgainfo.spb.ru) в разделе «Архитектурно-градостроительный облик объекта в сфере жилищного строительства».

Согласно пункту 6 статьи 3 Закона Санкт-Петербурга от 02.12.2015 № 692-147 «О порядке предоставления решения о согласовании архитектурно-градостроительного облика объекта в сфере жилищного строительства» решение о согласовании архитектурно-градостроительного облика объекта предоставляется до утверждения в установленном порядке градостроительного плана земельного участка.

**Перечень объектов**, в отношении которых необходимо получать решение о согласовании архитектурно-градостроительного облика в сфере жилищного строительства (виды разрешенного использования «жилая застройка» и «обслуживание жилой застройки» ) определены приказом Комитета от 23.05.2016 №208-66

**Составе, форма материалов, а также порядок предоставления решения** о согласовании архитектурно-градостроительного облика в сфере жилищного строительства регламентируется:

- Распоряжением Комитета по градостроительству и архитектуре от 05.02.2016 № 209-1 «О составе и форме материалов архитектурно-градостроительного облика объекта в сфере жилищного строительства»;

Распоряжением Комитета по градостроительству и архитектуре от 27.09.2016 № 9-н «Об утверждении Административного регламента Комитета по градостроительству и архитектуре по предоставлению государственной услуги по предоставлению решения о согласовании архитектурно-градостроительного облика объекта в сфере жилищного строительства»;



ПРАВИТЕЛЬСТВО САНКТ-ПЕТЕРБУРГА  
КОМИТЕТ ПО ГРАДОСТРОИТЕЛЬСТВУ И АРХИТЕКТУРЕ

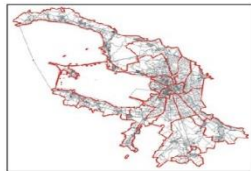
# Предоставление государственной услуги «Подготовка, утверждение и выдача градостроительных планов земельных участков»

## Результат предоставления государственной услуги :

Результатом предоставления государственной услуги является выдача заявителю градостроительного плана земельного участка и заверенной Комитетом копии распоряжения Комитета об утверждении градостроительного плана.

RU78209000-25593  
ГРАДОСТРОИТЕЛЬНЫЙ ПЛАН  
ЗЕМЕЛЬНОГО УЧАСТКА

по адресу:  
г. Санкт-Петербург,  
поселок Левашово, Новоселки, дом 29  
(78-36:0013413-32)



Санкт-Петербург



КОМИТЕТ ПО ГРАДОСТРОИТЕЛЬСТВУ И АРХИТЕКТУРЕ  
№ 210-3-1664/18  
от 02.12.2018



030195

ПРАВИТЕЛЬСТВО САНКТ-ПЕТЕРБУРГА  
КОМИТЕТ ПО ГРАДОСТРОИТЕЛЬСТВУ И АРХИТЕКТУРЕ  
РАСПОРЯЖЕНИЕ

02.12.2018

№ 210-1554

Об утверждении градостроительного плана  
№ RU78209000-25593 земельного участка  
по адресу: г. Санкт-Петербург, поселок  
Левашово, Новоселки, дом 29.

На основании статьи 44 Градостроительного кодекса Российской Федерации, приказа Министерства строительства и жилищно-коммунального хозяйства Российской Федерации от 06.06.2016 № 400/пр «Об утверждении формы градостроительного плана земельного участка»:

1. Утвердить градостроительный план № RU78209000-25593 земельного участка, расположенного по адресу: г. Санкт-Петербург, поселок Левашово, Новоселки, дом 29, кадастровый номер 78-36:0013413-32.
2. Управлению автоматизации и информатизации обеспечить внесение сведений об утвержденном градостроительном плане в Информационную систему обеспечения градостроительной деятельности.
3. Отделу документооборота обеспечить передачу копии утвержденного градостроительного плана в Санкт-Петербургское государственное казенное учреждение «Центр информационного обеспечения градостроительной деятельности».
4. Контроль за выполнением распоряжения оставляю за собой.

Председатель Комитета -  
главный архитектор  
Санкт-Петербурга

В.А.Григорьев



## Способы информирования о получения государственной услуги:

- по телефону Справочно-информационный отдел:  
Зодчего Росси ул., д. 1/3, Санкт-Петербург, 191023, кабинет 102;  
телефоны (812) **576-16-00** (по рабочим дням с 14.00 до 18.00);  
дни и часы приема: по рабочим дням с 09.30 до 13.00.
- посредством размещения соответствующей информации на сайте Комитета по адресу:  
<http://www.kgainfo.spb.ru>, в разделе "Сведения об исполнении письменных обращений";
- через «Личный кабинет» на Портале



ПРАВИТЕЛЬСТВО САНКТ-ПЕТЕРБУРГА  
КОМИТЕТ ПО ГРАДОСТРОИТЕЛЬСТВУ И АРХИТЕКТУРЕ



[www.kgainfo.spb.ru](http://www.kgainfo.spb.ru)

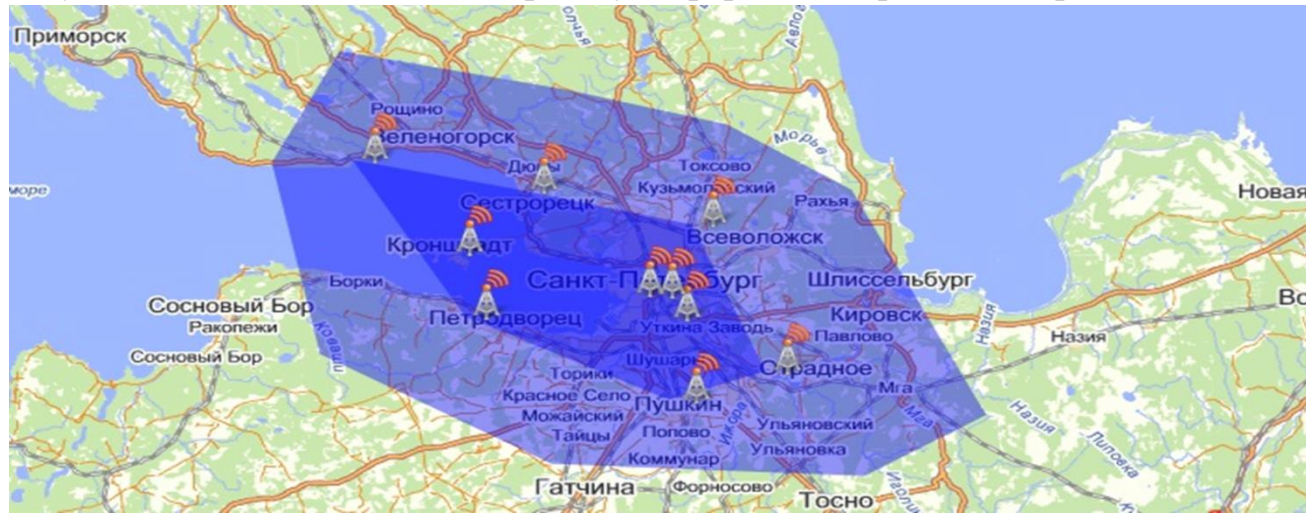
# Оказание услуг в электронном виде на примере предоставления информации сети референцных станций Санкт-Петербурга





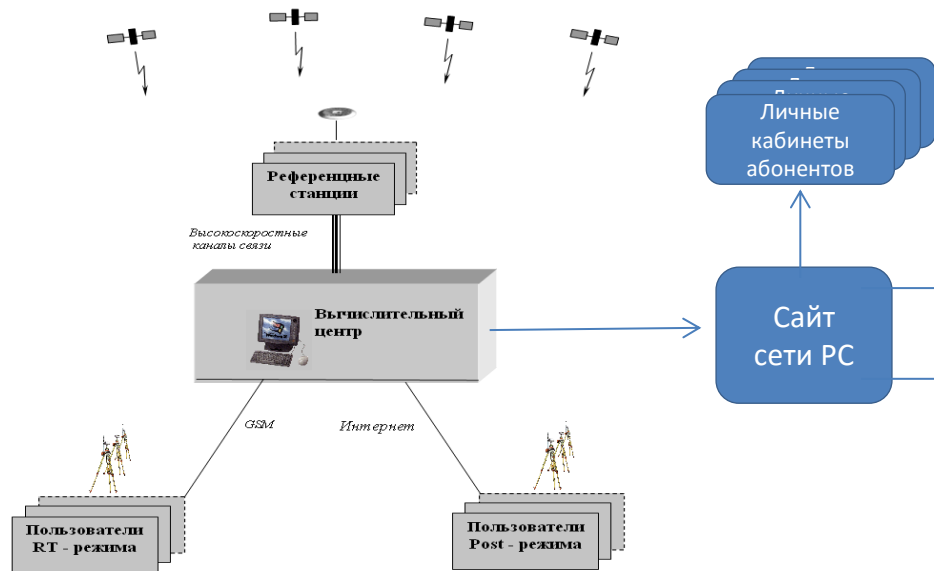
# Введение:

В 2013 году на территории Санкт-Петербурга развернута, а с 01 октября 2015 года введена в постоянную эксплуатацию спутниковая городская геодезическая сеть на основе постоянно действующих референчных станций - сеть базисная опорная активная (далее - сеть РС СПб). В состав сети РС СПб входят 10 пунктов референчных станций и Центр управления (далее - ЦУ). Станции сети обеспечивают круглосуточный приём сигналов спутников ГЛОНАСС/GPS и передачу информации в реальном времени в ЦУ.



## Обеспечение работы сети референционных станций СПб

### Структура сервиса



Целью развертывания сети РС СПб является создание единой высокоточной координатной основы города, обеспечения пространственными данными субъектов хозяйственной деятельности, сокращения затрат на инженерно-геодезические изыскания, кадастровые работы, строительство, а так же решение иных задач, требующих высокоточного позиционирования.

Интерфейсы управления

Интерфейс -1

Интерфейс -2

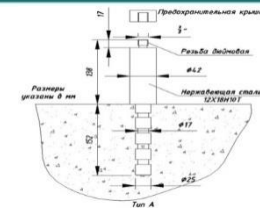
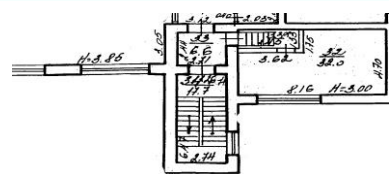
Сеть РС СПб предназначена для обеспечения геодезических и инженерно-изыскательских работ на территории города и прилегающих районов Ленинградской области.

## 2010 г. - Создание проекта сети РС СПб ГКУ ЦИОГД.

- обследование предполагаемых мест установки станций сети;
- анализ спутникового оборудования представленного на рынке;
- проведение конкурса на закупку оборудования для сети РС.

## 2011-2012 г.г. - Монтаж оборудования, настройка сети референчных станций.

- непрерывные 3-х суточные наблюдения с проведением анализа и выбором наилучшего варианта размещения станций сети;
- заключение договоров на размещение станций сети РС;
- установка антенн и приёмников;
- проведение обучения персонала ГКУ ЦИОГД работе с программным обеспечением управления сети РС;





# Этапы создания сети референчных станций:

## 2013 г. - Опытная эксплуатация.

- проведение работ по предварительному уравниванию координат мест установки РС;
- предоставление информации сети пользователям на безвозмездной основе;
- привязка станций сети РС к международной и к государственной системе координат.



## 2014 г. - Сертификация сети, как средства измерений.

- привязка станций сети РС к международной и к государственной системе координат.



## 2015 г. - Ввод сети РС СПб в постоянную эксплуатацию.





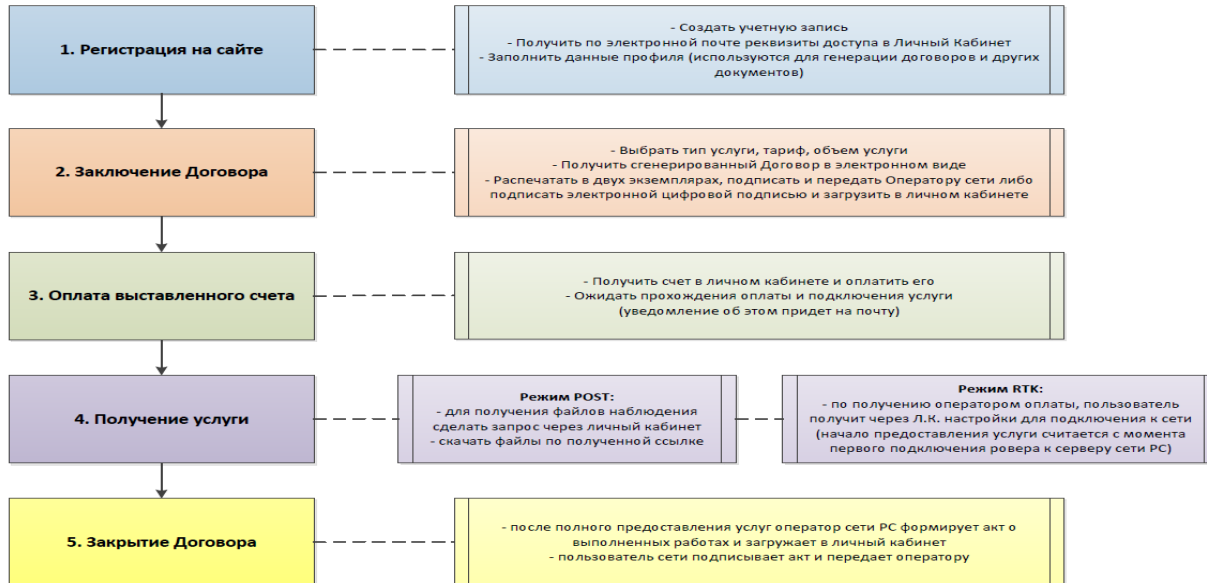
# Ввод сети РС СПб в постоянную эксплуатацию.

**При проведении работ по вводу сети РС СПб в постоянную эксплуатацию было разработано и реализовано:**

- разработана методика расчёта тарифных планов;
- разработана схема внутреннего взаимодействия для ускорения регистрации пользователей и заключения договоров на предоставление информации сети РС;
- разработана схема предоставления информации сети через сайт;
- создан портал сети РС СПб для взаимодействия с пользователями по средствам сети Интернет;
- проведены семинары для пользователей сети РС по порядку предоставления информации через личный кабинет на сайте РС ([ref.kgainfo.spb.ru](http://ref.kgainfo.spb.ru));

# Этапы взаимодействия с абонентом

## Обеспечение работы сети референцирных станций СПб



**Основной акцент при разработке схемы взаимодействия оператора сети PC с абонентом был сделан на:**

- автоматизацию рутинных процессов,
- внедрение электронного документооборота, в т.ч. с использованием ЭЦП,
- максимально возможном использовании интернета.

# Рабочие интерфейсы оператора сети



ПРАВИТЕЛЬСТВО САНКТ-ПЕТЕРБУРГА  
КОМИТЕТ ПО ГРАДОСТРОИТЕЛЬСТВУ И АРХИТЕКТУРЕ

Сеть РС Санкт-Петербурга

Документы

Справочники

Инструменты

Отчеты

Тех.обслуживание

админ

Выйти

## Договоры RTK

архив

Фильтры:

по пользователю:

X

показать

по статусу:

X

Пользователь: (аккаунт)	Договор: (Ст-сть)	Начало Конiec:	Роверов:	Статус:
ООО «БСВ» (bsvspb@list.ru)	541/736-R (10000)	0000-00-00 0000-00-00	1	Оплата по договору RTK получена (контролируйте 1-е подключение!)
ООО "РФН-Геодезия СПб" (rfngeo@mail.ru)	551/768-R (10000)	0000-00-00 0000-00-00	1	Оплата по договору RTK получена (контролируйте 1-е подключение!)
ИП Богданов Сергей Анатольевич (rpbogdanov-spb@yandex.ru)	580/840-R (1100)	0000-00-00 0000-00-00	1	Оплата по договору RTK получена (контролируйте 1-е подключение!)
ООО "ИнжинирингЭнергоСтрой" (zorlr71@gmail.com)	582/852-R (1100)	0000-00-00 0000-00-00	1	Оплата по договору RTK получена (контролируйте 1-е подключение!)
ООО "НПО СТРОЙТЕХНОЛОГИЯ" (svetlanaarshatyan@gmail.com)	597/1004-R (1100)	0000-00-00 0000-00-00	1	Оплата по договору RTK получена (контролируйте 1-е подключение!)
ООО «ГЛОБАЛЬНЫЕ ТЕХНОЛОГИИ НОВАЦИОННЫХ СИСТЕМ» (j.vzumoeva@gtns.ru)	575/1059-R (10000)	0000-00-00 0000-00-00	1	Оплата по договору RTK получена (контролируйте 1-е подключение!)
ООО "Центр Геоинформации" (Geocentr05@mail.ru)	630/1182-R (1100)	0000-00-00 0000-00-00	1	Оплата по договору RTK получена (контролируйте 1-е подключение!)
ПАО "Ленэнерго" (kozilovka@inbox.ru)	476/1223-R (50000)	0000-00-00 0000-00-00	1	Оплата по договору RTK получена (контролируйте 1-е подключение!)
ООО «Контур» (9731197@mail.ru)	496/1232-R (1100)	0000-00-00 0000-00-00	1	Оплата по договору RTK получена (контролируйте 1-е подключение!)
ООО "КАИС" (krav4enko2@mail.ru)	521/1243-R (1100)	0000-00-00 0000-00-00	1	Оплата по договору RTK получена (контролируйте 1-е подключение!)
ООО "КАИС" (krav4enko2@mail.ru)	521/1244-R (1100)	0000-00-00 0000-00-00	1	Оплата по договору RTK получена (контролируйте 1-е подключение!)
ООО "Геодезическое Сопровождение Строительства" (748-18-18@mail.ru)	563/1268-R (1100)	0000-00-00 0000-00-00	1	Оплата по договору RTK получена (контролируйте 1-е подключение!)

на странице

12

<< 1 2 3 >>

Управление процессом оказания услуги производится через рабочие интерфейсы подразделений.

Интерфейс отдела договорных работ (ОДР):

- Обмен документами с абонентом
- Отметка получения оплаты
- Заккрытие договора
- Взаимодействие с ООСРС

Интерфейс отдела обеспечения сети референчных станций (ООСРС):

- Подключение абонентов к сети
- Контроль выдачи абонентам информации сети
- Взаимодействие с ОДР

# Личный кабинет пользователя



ПРАВИТЕЛЬСТВО САНКТ-ПЕТЕРБУРГА  
КОМИТЕТ ПО ГРАДОСТРОИТЕЛЬСТВУ И АРХИТЕКТУРЕ

The screenshot shows the 'Личный кабинет' (Personal Cabinet) page. At the top, there is a header with the logo of the Committee for Urban Planning and Architecture of Saint-Petersburg and the text 'Сеть референчных станций Санкт-Петербурга'. Below the header, there is a navigation menu with links: 'главная', 'ПОДКЛЮЧЕНИЕ', 'ДОКУМЕНТЫ', 'КОНТАКТЫ', 'ВОПРОС-ОТВЕТ', and 'ЛИЧНЫЙ КАБИНЕТ'. The main content area is titled 'Личный кабинет' and displays a greeting: 'Здравствуйте, Берснев Сергей Сергеевич!'. Below the greeting, there is a grid of 16 icons representing various services and documents. The icons are arranged in a 4x4 grid. The first row contains: 'Новый договор РТК', 'Новый договор РОСТ', 'Системы координат', and 'Мой профиль'. The second row contains: 'Все договоры РТК', 'Все договоры РОСТ', 'Модель плана', and 'Мои документы'. The third row contains: 'Реквизиты подключения', 'Файлы РОСТ', 'Настройка оборудования', and 'Обратная связь'. The fourth row contains: 'Подключения на карте', 'Архив РОСТ', 'Контрольные определения', and 'Выход'. On the right side of the page, there is a 'Выйти' (Logout) button and a list of checkboxes: 'РЕЖИМ РТК', 'РЕЖИМ РОСТ', 'МОЙ ПРОФИЛЬ', and 'ИНЖЕНЕРНЫЕ ИЗЫСКАНИЯ'. At the bottom of the page, there is a footer with the text: '© Комитет по градостроительству и архитектуре Санкт-Петербурга 2013-2015'.

После регистрации на сайте, абонент сети получает логин и пароль для доступа в **Личный кабинет.**

В личном кабинете абонент имеет возможность:

- Сгенерировать и скачать договор на выбранные услуги;
- Загрузить подписанный ЭЦП договор;
- Скачать окончательный, подписанный сторонами договор
- Получить счет на оплату;
- После оплаты получить реквизиты доступа в сеть РС СПб;
- Отслеживать этапы оказания услуги;
- По окончании договора получить для подписания Акт.

# Взаимодействие с абонентом через Личный Кабинет



ПРАВИТЕЛЬСТВО САНКТ-ПЕТЕРБУРГА  
КОМИТЕТ ПО ГРАДОСТРОИТЕЛЬСТВУ И АРХИТЕКТУРЕ

главная ПОДКЛЮЧЕНИЕ ДОКУМЕНТЫ КОНТАКТЫ ЛИЧНЫЙ КАБИНЕТ

главная • Личный кабинет • Режим реального времени (RTK, новый договор) • RTK подключения на карте

RTK подключения на карте

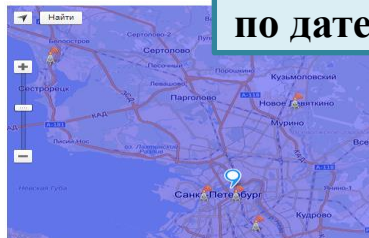
последние 30 дней с 01.05.2015 по 01.06.2015 Показать

Логин ровера: ВСЕ

Экспорт в Excel

login день время длит. широтадолгота

gku	2015-05-18	11:59:36	00:13:19	60.029947	30.142005	
gku	2015-05-20	15:59:58	00:25:34	59.933094	30.422059	
gku	2015-05-25	10:44:26	00:51:53	59.855013	30.370906	
gku	2015-05-29	13:53:49	00:02:05	59.932623	30.420004	
gku	2015-06-26	16:38:39	00:24:04	59.838997	30.319293	
gku	2015-06-28	08:38:09	00:03:10	60.034347	30.300645	
gku	2015-06-29	15:26:55	00:31:41	59.854324	30.247918	
gku	2015-07-09	10:54:11	00:17:29	60.002663	30.298583	
gku	2015-07-23	11:47:09	00:02:54	60.02538		
gku	2015-08-04	13:05:16	00:44:17	59.994133	30.259427	
gku	2015-08-06	12:19:49	01:03:19	59.852201	30.409608	
gku	2015-08-10	11:53:16	00:09:39	59.833386	30.157293	
gku	2015-08-11	12:37:3				
gku	2015-08-18	14:33:7				
gku	2015-08-19	14:19:3				
gku	2015-09-01	11:33:5				
gku_1	2015-05-14	11:52:0				
gku_2	2015-05-05	19:27:4				



Контроль работы приемников абонента по дате, сеансу, на карте.

Реквизиты подключения (режим RTK)

Договор	Дата	Стоимость	Роверов	Начало	Конец	Тариф
1/619-R	2015-09-25	60000	2			RTK 6 месяцев

№ ЛОГИН ПАРОЛЬ СЕРВЕР 77.239.230.198

1	ip_32	20793W	Лин: B000
2	ip_33	87W001	Лин: B000

Возможные точки доступа (\*)

название	вид	тип	частота	система
MAXCMR	I-Max	CMR	WGS-84	
MAXCMR+	I-Max	CMR+	WGS-84	
MAXRTCM3_78	I-Max	RTCM3	WGS-84/MCSK	
MAXRTCM3_78G	I-Max	RTCM3	WGS-84/MCSK	IC поправкой гео
MAXLegaG	MAX	LegaG	WGS-84/MCSK	
MAXRTCM3_78	MAX	RTCM3	WGS-84/MCSK	
MAXRTCM3_78G	MAX	RTCM3	WGS-84/MCSK	IC поправкой гео

От одной станции

название	вид	тип	система
NSCMR	От баз. нарыШВ	CMR	WGS-84
NSCMR+	От баз. нарыШВ	CMR+	WGS-84

реквизиты подключения к сети РС

Отслеживание этапов прохождения договора

Сеть референчных станций Санкт-Петербурга

главная ПОДКЛЮЧЕНИЕ ДОКУМЕНТЫ ВОПРОСЫ ОТВЕТЫ ЛИЧНЫЙ КАБИНЕТ

главная • Личный кабинет • Режим реального времени (RTK, новый договор) • Договора (RTK)

Договора (RTK)

Договор №:	Дата:	Стоимость:	Роверов:	Тариф:
1/619-R	2015-10-14	60000	2	RTK 6 месяцев

этап: услуга оказывается

1. Договор отправлен клиенту, ждет подписания и передачи в ГКУ ЦИОГД (скачать) 2015-10-14 16:47:20
2. Договор передан ГКУ ЦИОГД (скачать) 2015-11-16 13:54:30
3. Подписанный пользователем договор получен ГКУ 2015-11-19 17:05:23
6. Оплачено полностью
7. Услуга предоставляется

Начало: 2016-05-11 Окончание: 2016-11-11

9. Подписанный электронной подписью Акт не передан ГКУ ЦИОГД (Обзор...) файл не зашифр. Отправить акт с ЭП

10. Договор не закрыт



## Статистика сети референчных станций Санкт-Петербурга

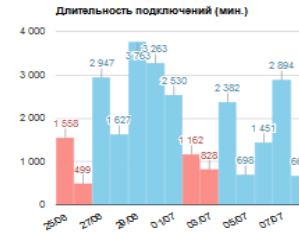
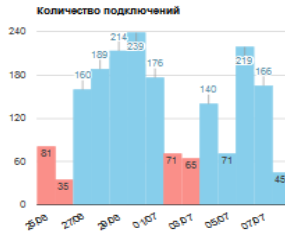
Количество регистраций на сайте: **232**  
Пользователей, завершивших подключение к сети за последние 30 мин: **2**

### За последние 14 дней

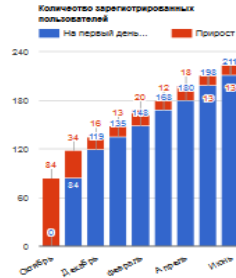
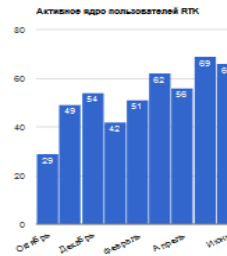
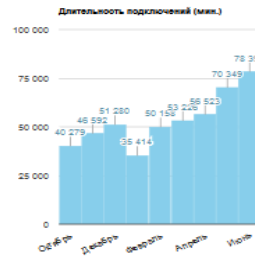
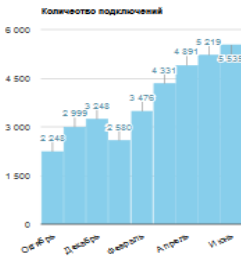
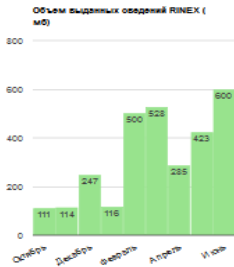
Измерительная информация в режиме постобработки (POST)



Корректирующая информация в режиме реального времени (RTK)



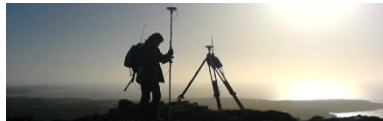
### По месяцам



# Перспективы дальнейшего развития



ПРАВИТЕЛЬСТВО САНКТ-ПЕТЕРБУРГА  
КОМИТЕТ ПО ГРАДОСТРОИТЕЛЬСТВУ И АРХИТЕКТУРЕ



## Обеспечение всех станций РС проводным интернетом

- Подключение к проводному интернету 3 станций

## Совершенствование сервисов по предоставлению данных

- Дальнейшее развитие функционала личного кабинета абонента и интерфейсов оператора сети

## Поиск новых категорий пользователей

- Мониторинг деформаций
- Управление строительной и сельхоз техникой
- Высокоточная навигация транспорта
- Предоставление услуг по обработке данных полевых измерений абонентов

## Сотрудничество с образовательными и научно-исследовательскими учреждениями.

- ИТМО, СПбГУ
- ГАСУ, ГАО РАН

## Сотрудничество с федеральными операторами в сфере навигационной деятельности.